

Δραστηριότητα Εικαστικών Τεχνών

«Paul Klee και Γεωμετρία»

A. Περιεχόμενο Διδασκαλίας

Οι δραστηριότητες στοχεύουν στην γνωριμία με τον καλλιτέχνη Paul Klee μέσα από τις δημιουργίες των εικαστικών πινάκων του που αποτελούνται κυρίως από γεωμετρικά σχήματα και με την χρήση πολλών, έντονων και διαφορετικών χρωμάτων.

B. Μέθοδος Διδασκαλίας

Οι δραστηριότητες θέλουν φέρουν σε επαφή τις εικαστικές Τέχνες με την χρήση γεωμετρικών σχημάτων μέσα από τις δημιουργίες του Paul Klee. Οι μέθοδοι διδασκαλίας που θα χρησιμοποιηθούν είναι η παρατήρηση, φαντασία και η δημιουργικότητα των παιδιών.

Γ. Υλικά - Μέσα Διδασκαλίας

Τα υλικά που θα χρησιμοποιηθούν μπορεί να είναι:

- 1) Α4 κόλλα χαρτί
- 2) Σετ γεωμετρικών οργάνων
- 3) Μολύβι
- 4) Σβήστρα
- 5) Μαρκαδόρους/Ξυλομπογιές/ Τέμπερες/ Κηρομπογιές διαφόρων χρωμάτων ή χαρτόνια
- 6) Ψαλίδι

Ή εναλλακτικά να χρησιμοποιηθούν Τουβλάκια με σχήματα/ πίνακας με μαγνήτη και σχέδια με σχήματα.

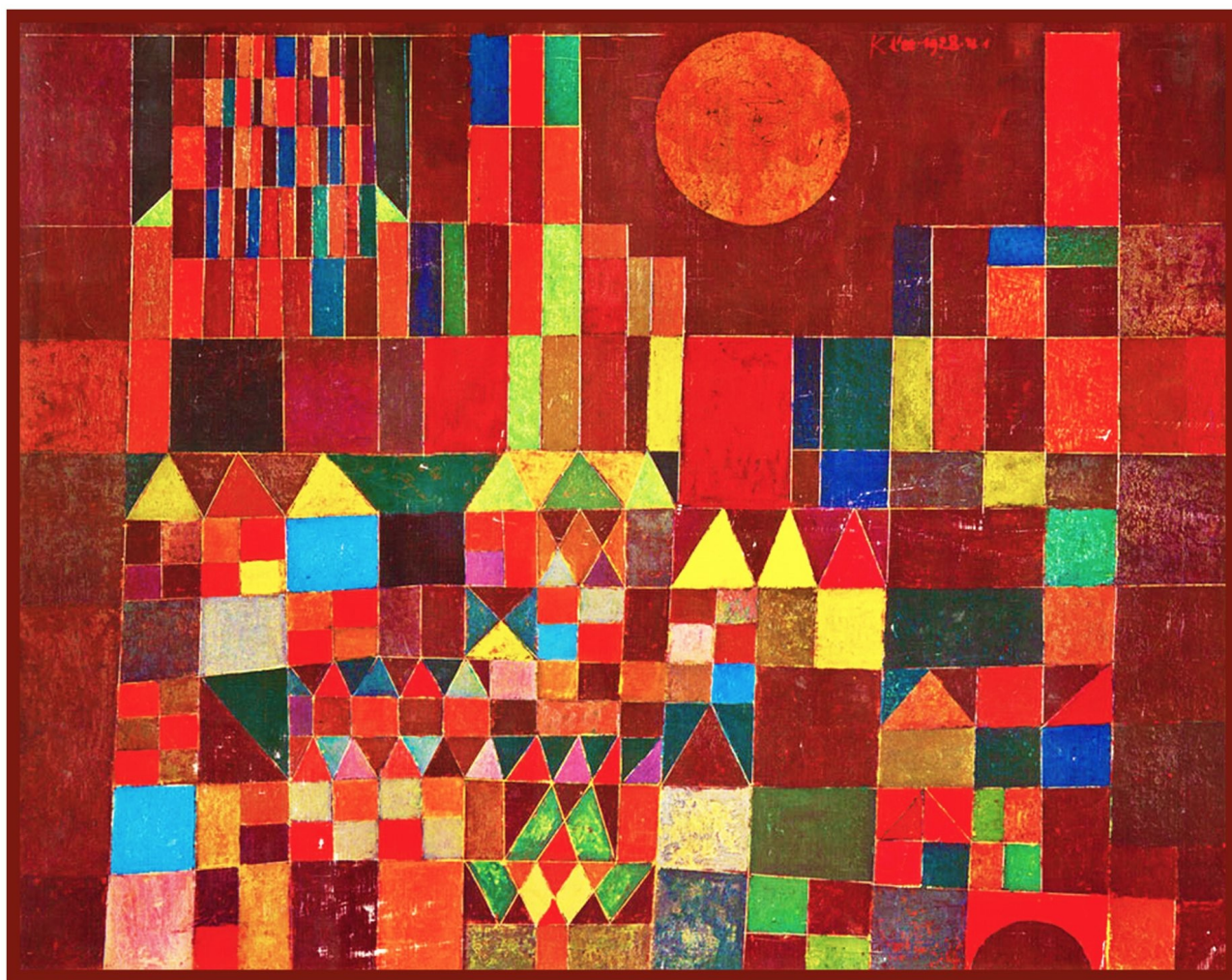
Δ. Περιγραφή Διδασκαλίας

Αρχικά, δείχνουμε τον καλλιτέχνη στα παιδιά και τον συστήνουμε σε αυτά!



Paul Klee, 1874-1940, Ζωγράφος

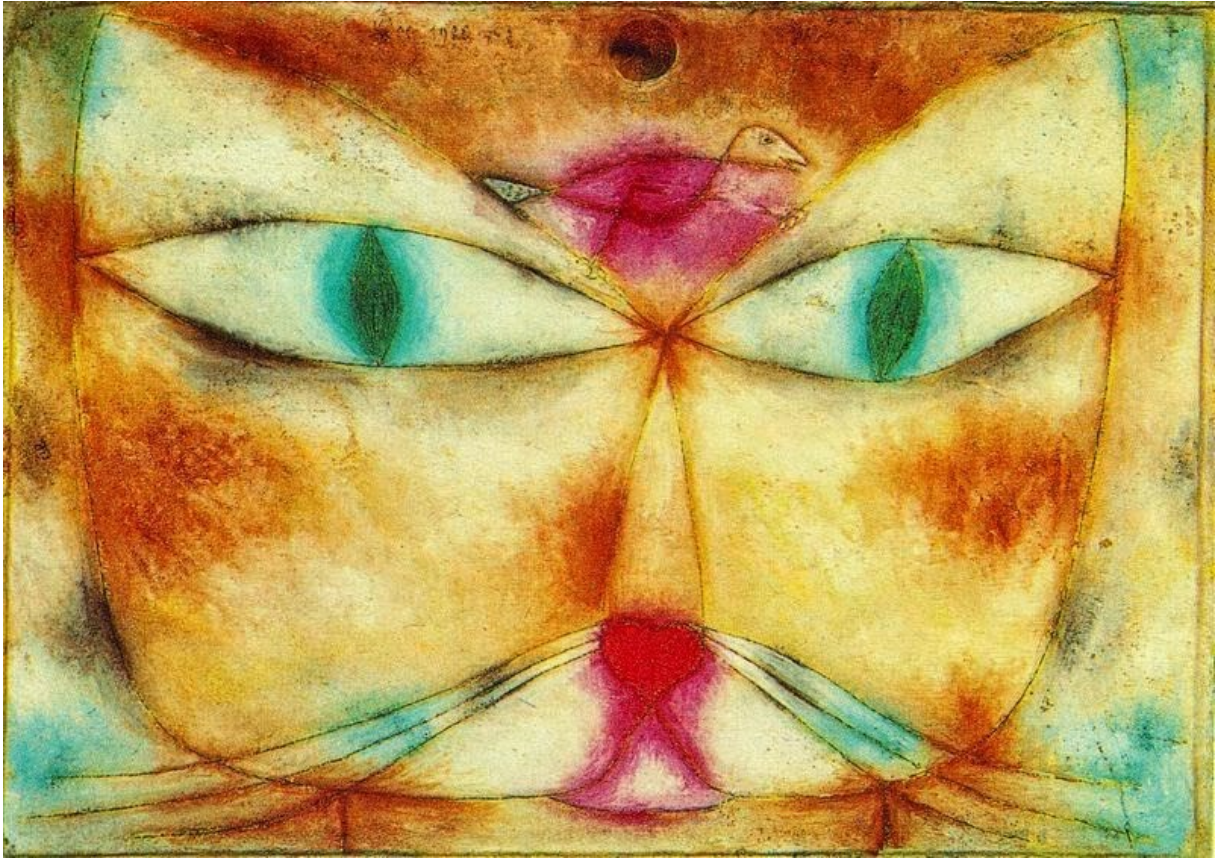
Ο Paul Klee γεννήθηκε το 1874 στο Μύνχενμπουχζε της Γερμανίας και απεβίωσε το 1940 από φυσικά αίτια. Ο πατέρας του ήταν μουσικός και η μητέρα του ασχολούνταν με το τραγούδι, ως αποτέλεσμα είχε να παίζει από 7 ετών βιολί και να διακριθεί στο ταλέντο του στη μουσική. Όμως, ο Paul ήθελε να ζωγραφίζει παρά να ασχολείται με την μουσική, έτσι πήρε την απόφαση να πάει στην Ιταλία και να σπουδάσει πάνω στον όνειρο του, την Ζωγραφική. Κατάφερε να γίνει γνωστός μέσα από την Τέχνη του και να διδάξει στην Ακαδημία Καλών Τεχνών του Ντύσελντορφ, όπου λόγω της καταγωγής του (ήταν Εβραίος) απολύθηκε.



Το Κάστρο και ο Ήλιος, 1928



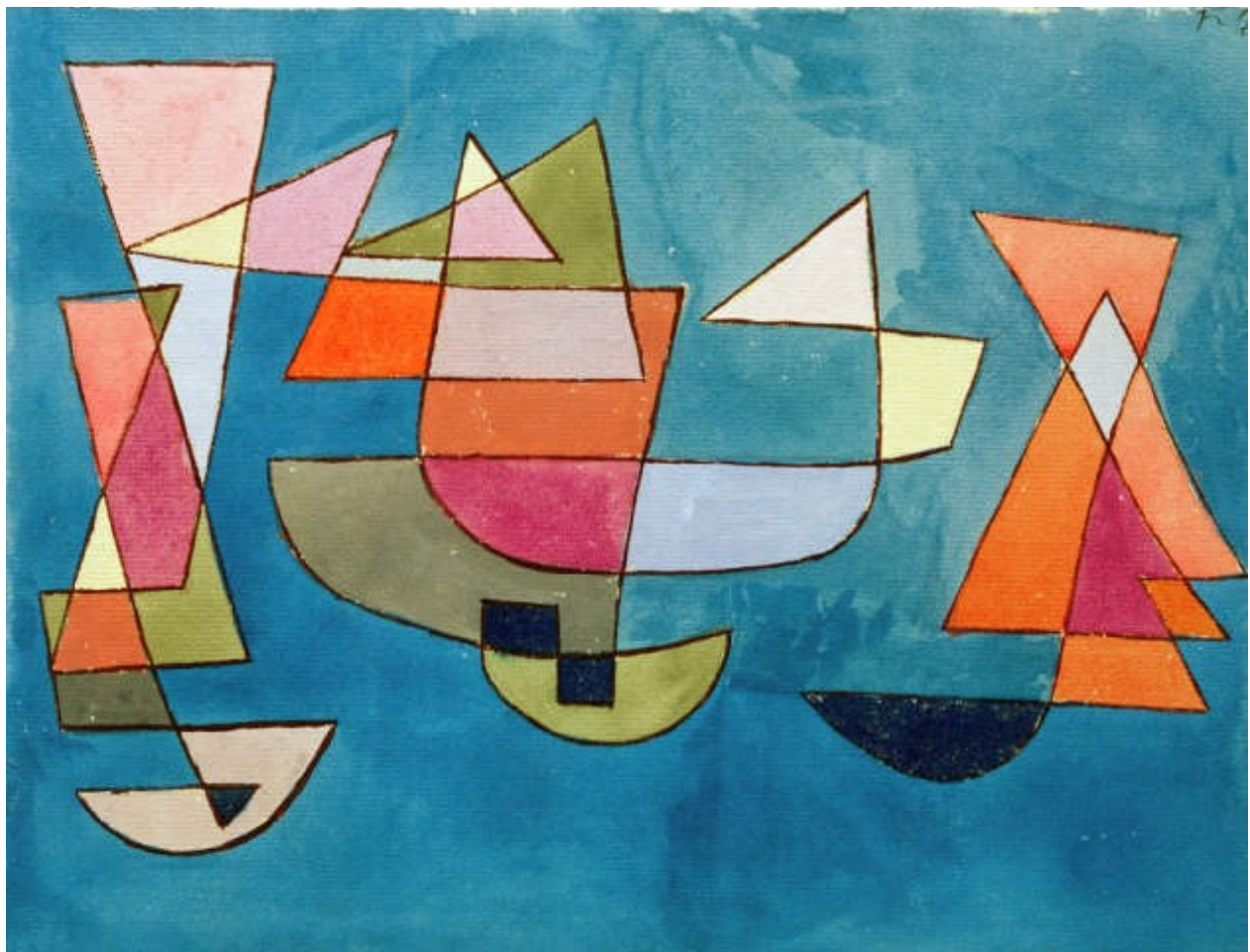
Το κόκκινο μπαλόνι, 1922



Γάτα και Πουλί, 1928



Senecio 2, 1922



Ιστιοφόρα, 1927

Δείχνουμε τους πίνακες του Paul Klee και ζητάμε τα παιδιά να μας περιγράψουν τις εικόνες: “Τι βλέπουν ως προς την απεικόνιση” “Ποια χρώμα χρησιμοποιεί ο καλλιτέχνης;” “Ποια σχήματα χρησιμοποιεί;” “Τι συναισθήματα τους προκαλεί η κάθε εικόνα” “Τι τίτλο θα τους έδιναν/ Πως σχολιάζουν τον τίτλο του καλλιτέχνη” “Τι τους αρέσει/ δεν τους αρέσει σε κάθε πίνακα”

Στη συνέχεια αναλόγως με τα υλικά που έχετε επιλέξει να χρησιμοποιήσετε, δημιουργήστε ένα δικό σας κολλάζ/ ζωγραφιά/ κατασκευή με γεωμετρικά σχήματα, εμπνευσμένοι από τις δημιουργίες του Paul Klee. Δώστε ένα Τίτλο στο έργο σας! Σημειώστε την Ημερομηνία! Τέλος, Υπογράψτε το Δημιούργημα σας! 😊

Ενδεικτικό Παράδειγμα κολλάζ



Καλές Δημιουργίες!